

Durchflussarmatur

Artikelgruppe 4

Type: DFA-3-

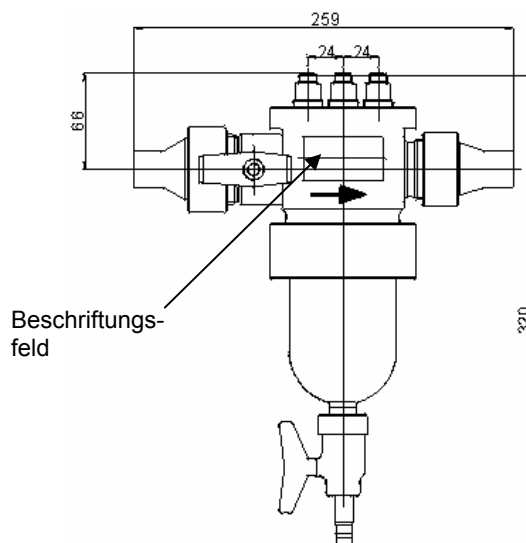
Kunststoffdurchflussarmatur für pH-/Redox-Elektroden und Temperaturmesssonden.

Leichte Entnahme der Sonden zur Reinigung und Kalibrierung durch Gewindeverschraubungen.

Kalibrierung auch durch Abnahme des Messgefäßes möglich

Technische Daten:

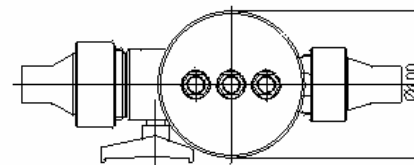
Einbaulänge:	ca. 260mm
Einbauhöhe:	ca. 320mm
Gewicht:	ca. 1kg
Temperatur:	bis 50°C
Druck: 4bar	
Elektrodensitz:	PG13,5
Material:	
Durchflusskörper:	PP
Messgefäß:	PE
oder auf Wunsch:	PVC-transparent
	PP
Dichtungen:	EPDM / PP
Kugel :	PVC



Technische Änderungen vorbehalten

Besonderheiten:

- mit eingebautem Kugelhahn zum Absperrn oder zur Durchflusseinstellung.
- mit Anschluß für Potentialausgleich
- mit Probenahme und Restentleerungskugelhahn am Messgefäß
- mit Rücksaug Sperre
- geeignet für Wandmontagen durch 2 x M6 (Schrauben)



Anschlüsse-(bitte angeben): DN20, DN25.

- | | |
|---|-----------|
| • Anzahl der Sonden | 1 / 2 / 3 |
| • PP-Stumpfschweissanschluss DN 20 (Standard) | PP |
| • PE-Stumpfschweissanschluss DN 20 | PE |
| • PVC-Muffenanschluss DN20 | PVC |
| • Druckschlauchtüllen Ø16mm | DST |

Optionen/Zubehör:

- | | |
|---|-------------|
| • Abdeckkappe, spritzwasserdicht | AK |
| • transparentes Durchflussrohr mit Anschlussverschraubung | TR |
| • pH/Redox/PT100-Elektroden | auf Anfrage |
| • Messgefäß: PVC-transparent | MC |
| • Messgefäß: PP/PE | MP |

Bestellung/Artikelnummer:

- Beispiel:
DFA-3 - PE - AK/TR/MC

Preis:

182,00 Euro/Stck.